

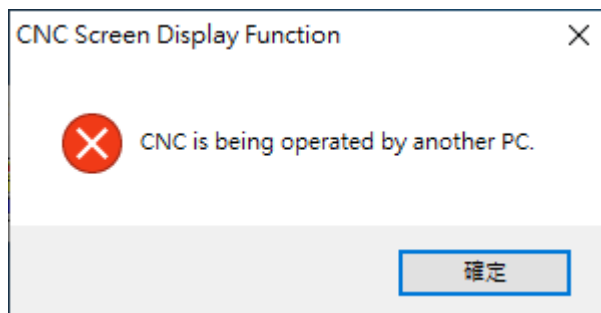
iHMI 使用 CNC screen display 的方式及注意事項

一般情況下 iHMI 進入維護畫面時,會佔用 CNC screen display 的功能



導致 PC 端使用 CNC screen display 時,產生以下訊息

CNC 被另一台 PC 操作中



關閉 iHMI 使用 CNC screen display function 的方式為 **SHIFT** + **S2** ,再按 Exit 即可



PC 端正在使用 CNC screen display function 時,iHMI 端按維護畫面時會是黑畫面

如果要使用雙螢幕顯示的話,需追加 CNC screen dual display function(S884) 以及設定參數 P3206#7(NS2)=1

