

FANUC PROGRAM TRANSFER TOOL

ADDITIONAL EXPLANATION FILE TRANSFER TO MEMORY CARD

1. Type of applied technical documents

Name	FANUC PROGRAM TRANSFER TOOL OPERATOR'S MANUAL
Spec.No./Ed.	B-64344EN/02

2. Summary of Change

Group	Name/Outline	New Add Correct Delete	Applicable Date
Basic Function	Added support for file transfer to memory card.	Add	Immediately
Optional Function			
Unit			
Maintenance Parts			
Notice	Applied Version: A08B-9510-J515 Version 12 or later		
Correction			
Another			

						Title	FANUC PROGRAM TRANSFER TOOL ADDITIONAL EXPLANATION
						Draw No.	B-64344EN/02-9
Edit	Date	Design	Description			FANUC CORPORATION	
Date	Mar.14, 2017	Design	T.Hosaka	Apprv.		Sheet	1/12

"FANUC Program Transfer Tool" has been updated.

1. Version number

Old version	New version
10.0	12.0

Version 11.0 is a missing number.

2. Ordering information

Software	Drawing number
Program Transfer Tool	A08B-9510-J515

3. Contents of the change

The file transfer to memory card is supported.

Please refer to the attachments for details.

[illegible]

							Title	FANUC PROGRAM TRANSFER TOOL ADDITIONAL EXPLANATION				
							Draw No.	B-64344EN/02-9				
Edit	Date	Design	Description					FANUC CORPORATION			Sheet	3/12
	Date	Mar.14. 2017	Design	T.Hosaka	Apprv.							

Software	Drawing number	Series	Edition
Series 30i -B CNC System Software	A02B-0323-H501#G301	G301	92 or later
	G311	G311	90 or later
	G321	G321	92 or later
	G331	G331	92 or later
	G351	G351	90 or later
Series 31i -B CNC System Software	A02B-0327-H501#G401	G401	92 or later
	G402	G402	12 or later
	G411	G411	92 or later
	G451	G451	12 or later
Series 31i -B5 CNC System Software	A02B-0326-H501#G421	G421	92 or later
	G422	G422	12 or later
	G431	G431	90 or later
	G481	G481	12 or later
Series 32i -B CNC System Software	A02B-0328-H501#G501	G501	92 or later
	G511	G511	90 or later
	G521	G521	10 or later
Series 0i -F CNC System Software	A02B-0340-H501#D4G1	D4G1	28 or later
	A02B-0339-H501#D6G1	D6G1	

					Title FANUC PROGRAM TRANSFER TOOL ADDITIONAL EXPLANATION		
					Draw No. B-64344EN/02-9		
Edit	Date	Design	Description			FANUC CORPORATION	Sheet 4/12
	Mar.14, 2017	Design	T.Hosaka	Apprv.			

Add the following explanation, "1.8. FILE TRANSFER TO MEMORY CARD", to "IV. OPERATION 1 OPERATION".

1.8 FILE TRANSFER TO AND FROM THE MEMORY CARD

Programs in the memory card can be transferred.

1.8.1 Display of a List of Programs in the Memory Card

Select a machine from the Machine List of Connection Target.

When a machine is selected, communication is started according to the method specified on the setting dialog.

NOTE

If communication with the data server is started, switch the connection to the program memory by one of the methods indicated below. When the connection is switched, communication with the program memory of the selected machine is started.

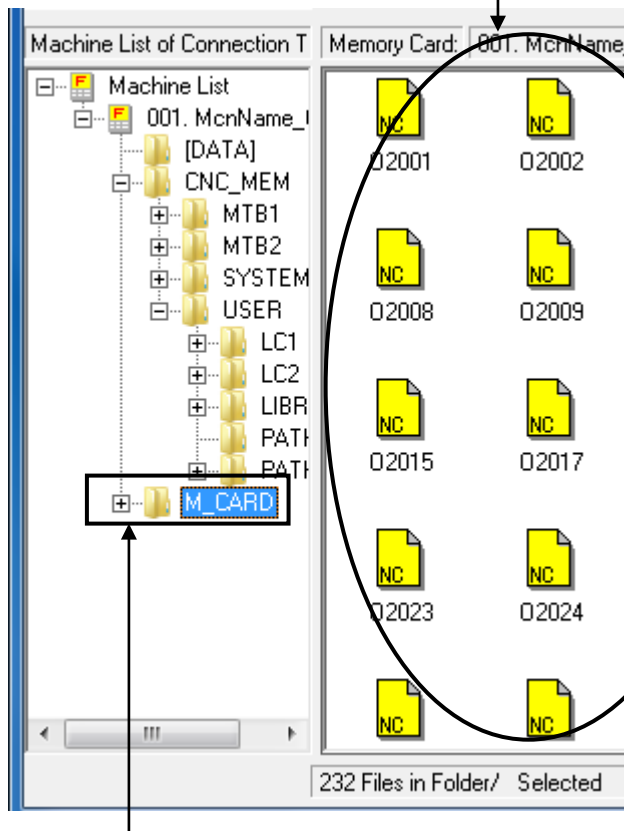
- Click the [NC] button on the toolbar.
- Point to the [Change Connect] command on the [Communication] menu to display a list of connection destinations. Click [Program Memory].

Under the connected machine name in the Machine List of Connection Target, the folders of the program memory are displayed in tree form. When memory card is inserted in the machine, [M_CARD] folder for the memory card is displayed under the folder tree of the program memory.

If [M_CARD] folder is select, files in the memory card are displayed in the list of file.

						Title	FANUC PROGRAM TRANSFER TOOL ADDITIONAL EXPLANATION		
						Draw No.	B-64344EN/02-9		
Edit	Date	Design	Description			FANUC CORPORATION			Sheet 5/12
	Date	Mar.14, 2017	Design	T.Hosaka	Apprv.				




Files in the memory card are displayed.



When memory card is inserted, [M_CARD] is displayed.

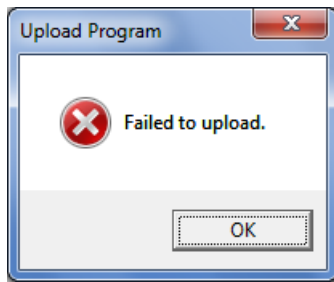
1.8.1.1 Changing the method of display

The method of display can be changed as indicated below by choosing from the [Lower File List] menu on the [View] menu or choosing from the corresponding buttons on the toolbar.

Command name on [Lower File List]	Button on the toolbar	File list display method
[Large Icon]		Large icon
[List]		Small icon
[Details]		Detailed display of the following: File name, file/folder type, size (bytes), last modification data and time.

						Title	FANUC PROGRAM TRANSFER TOOL ADDITIONAL EXPLANATION		
						Draw No.	B-64344EN/02-9		
Edit	Date	Design	Description			FANUC CORPORATION		Sheet	6/12
	Date	Mar.14, 2017	Design	T.Hosaka	Apprv.				

If the upload fails, the following dialog will be displayed.



--	--	--	--	--	--	--	--	--	--	--	--	--	--	--	--	--	--	--	--	--	--	--	--	--	--	--	--	--	--	--	--	--	--	--	--	--	--	--	--	--	--	--	--	--	--	--	--	--	--	--	--	--	--	--	--	--	--	--	--	--	--	--	--	--	--	--	--	--	--	--	--	--	--	--	--	--	--	--	--	--	--	--	--	--	--	--	--	--	--	--	--	--	--	--	--	--	--	--	--	--	--	--	--	--	--	--	--	--	--	--	--	--	--	--	--	--	--	--	--	--	--	--	--	--	--	--	--	--	--	--	--	--	--	--	--	--	--	--	--	--	--	--	--	--	--	--	--	--	--	--	--	--	--	--	--	--	--	--	--	--	--	--	--	--	--	--	--	--	--	--	--	--	--	--	--	--	--	--	--	--	--	--	--	--	--	--	--	--	--	--	--	--	--	--	--	--	--	--	--	--	--	--	--	--	--	--	--	--	--	--	--	--	--	--	--	--	--	--	--	--	--	--	--	--	--	--	--	--	--	--	--	--	--	--	--	--	--	--	--	--	--	--	--	--	--	--	--	--	--	--	--	--	--	--	--	--	--	--	--	--	--	--	--	--	--	--	--	--	--	--	--	--	--	--	--	--	--	--	--	--	--	--	--	--	--	--	--	--	--	--	--	--	--	--	--	--	--	--	--	--	--	--	--	--	--	--	--	--	--	--	--	--	--	--	--	--	--	--	--	--	--	--	--	--	--	--	--	--	--	--	--	--	--	--	--	--	--	--	--	--	--	--	--	--	--	--	--	--	--	--	--	--	--	--	--	--	--	--	--	--	--	--	--	--	--	--	--	--	--	--	--	--	--	--	--	--	--	--	--	--	--	--	--	--	--	--	--	--	--	--	--	--	--	--	--	--	--	--	--	--	--	--	--	--	--	--	--	--	--	--	--	--	--	--	--	--	--	--	--	--	--	--	--	--	--	--	--	--	--	--	--	--	--	--	--	--	--	--	--	--	--	--	--	--	--	--	--	--	--	--	--	--	--	--	--	--	--	--	--	--	--	--	--	--	--	--	--	--	--	--	--	--	--	--	--	--	--	--	--	--	--	--	--	--	--	--	--	--	--	--	--	--	--	--	--	--	--	--	--	--	--	--	--	--	--	--	--	--	--	--	--	--	--	--	--	--	--	--	--	--	--	--	--	--	--	--	--	--	--	--	--	--	--	--	--	--	--	--	--	--	--	--	--	--	--	--	--	--	--	--	--	--	--	--	--	--	--	--	--	--	--	--	--	--	--	--	--	--	--	--	--	--	--	--	--	--	--	--	--	--	--	--	--	--	--	--	--	--	--	--	--	--	--	--	--	--	--	--	--	--	--	--	--	--	--	--	--	--	--	--	--	--	--	--	--	--	--	--	--	--	--	--	--	--	--	--	--	--	--	--	--	--	--	--	--	--	--	--	--	--	--	--	--	--	--	--	--	--	--	--	--	--	--	--	--	--	--	--	--	--	--	--	--	--	--	--	--	--	--	--	--	--	--	--	--	--	--	--	--	--	--	--	--	--	--	--	--	--	--	--	--	--	--	--	--	--	--	--	--	--	--	--	--	--	--	--	--	--	--	--	--	--	--	--	--	--	--	--	--	--	--	--	--	--	--	--	--	--	--	--	--	--	--	--	--	--	--	--	--	--	--	--	--	--	--	--	--	--	--	--	--	--	--	--	--	--	--	--	--	--	--	--	--	--	--	--	--	--	--	--	--	--	--	--	--	--	--	--	--	--	--	--	--	--	--	--	--	--	--	--	--	--	--	--	--	--	--	--	--	--	--	--	--	--	--	--	--	--	--	--	--	--	--	--	--	--	--	--	--	--	--	--	--	--	--	--	--	--	--	--	--	--	--	--	--	--	--	--	--	--	--	--	--	--	--	--	--	--	--	--	--	--	--	--	--	--	--	--	--	--	--	--	--	--	--	--	--	--	--	--	--	--	--	--	--	--	--	--	--	--	--	--	--	--	--	--	--	--	--	--	--	--	--	--	--	--	--	--	--	--	--	--	--	--	--	--	--	--	--	--	--	--	--	--	--	--	--	--	--	--	--	--	--	--	--	--	--	--	--	--	--	--	--	--	--	--	--	--	--	--	--	--	--	--	--	--	--	--	--	--	--	--	--	--	--	--	--	--	--	--	--	--	--	--	--	--	--	--	--	--	--	--	--	--	--	--	--	--	--	--	--	--	--	--	--	--	--	--	--	--	--	--	--	--	--	--	--	--	--	--	--	--	--	--	--	--	--	--	--	--	--	--	--	--	--	--	--	--	--	--	--	--	--	--	--	--	--	--	--	--	--	--	--	--	--	--	--	--	--	--	--	--	--	--	--	--	--	--	--	--	--	--	--	--	--	--	--	--	--	--	--	--	--	--	--	--	--	--	--	--	--	--	--	--	--	--	--	--	--	--	--	--	--	--	--	--	--	--	--	--	--	--	--	--	--	--	--	--	--	--	--	--	--	--	--	--	--	--	--	--	--	--	--	--	--	--	--	--	--	--	--	--	--	--	--	--	--	--	--	--	--	--	--	--	--	--	--	--	--	--	--	--	--	--	--	--	--	--	--	--	--	--	--	--	--	--	--	--	--	--	--	--	--	--	--	--	--	--	--	--	--	--	--	--	--	--	--	--	--	--	--	--	--	--	--	--	--	--	--	--	--	--	--	--	--	--	--	--	--	--	--	--	--	--	--	--	--	--	--	--	--	--	--	--	--	--	--	--	--	--	--	--	--	--	--	--	--	--	--	--	--	--	--	--	--	--	--	--	--	--	--	--	--	--	--	--	--	--	--	--	--	--	--	--	--	--	--	--	--	--	--	--	--	--	--	--	--	--	--	--	--	--	--	--	--	--	--	--	--	--	--	--	--	--	--	--	--	--	--	--	--	--	--	--	--	--	--	--	--	--	--	--	--	--	--	--	--	--	--	--	--	--	--	--	--	--	--	--	--	--	--	--	--	--	--	--	--	--	--	--	--	--	--	--	--	--	--	--	--	--	--	--	--	--	--	--	--	--	--	--	--	--	--	--	--	--	--	--	--	--	--	--	--	--	--

1.8.2.2 Downloading from the PC to the memory card

The procedure of downloading the file selected from the PC file list to the memory card is as follows.

(1) Click a file to be downloaded in the PC file list.

To select multiple files to be uploaded, click each file while holding down the [Ctrl] key.

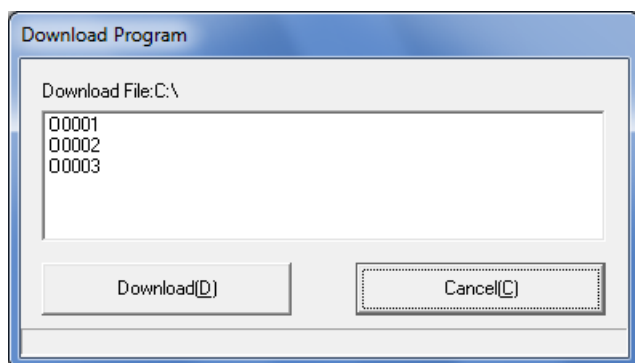
(2) Perform one of the following operations:

A) Drag and drop a file selected onto the memory card file list.

B) Drag and drop a file selected onto the [M_CARD] folder.

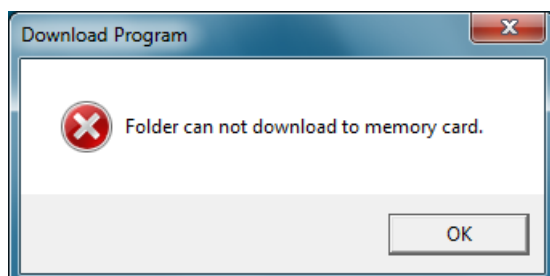
C) Click the [Download] command on the [Communication] menu or on the menu displayed by right-clicking a selected file.

(3) [Download Program] dialog box is displayed.

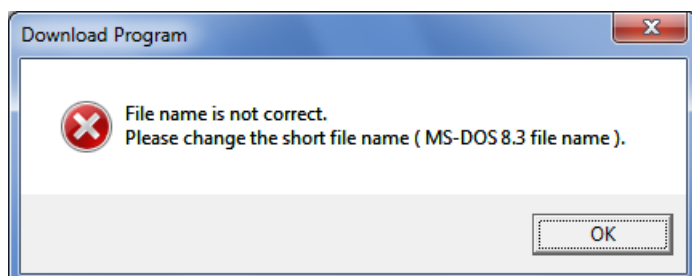


In the following cases, an error dialog will be displayed. Also, the [Download] button is invalidated and cannot be pressed.

- Folder is included.



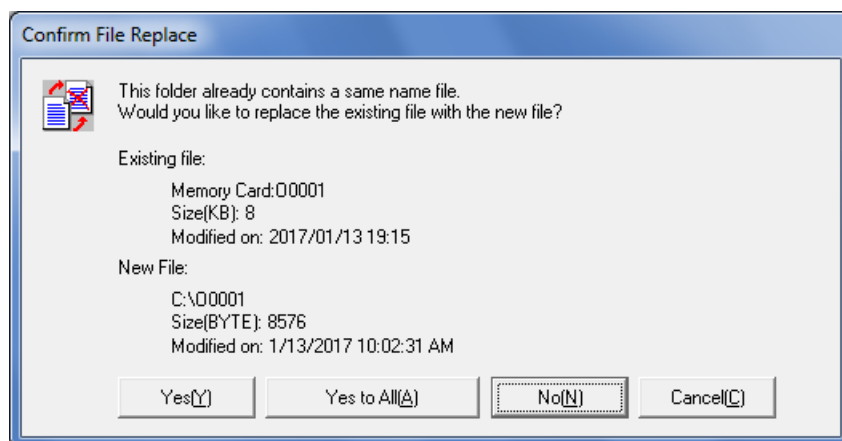
- A format other than the short file name (MS - DOS 8.3 format) is used for the file name.



						Title	FANUC PROGRAM TRANSFER TOOL ADDITIONAL EXPLANATION		
						Draw No.	B-64344EN/02-9		
Edit	Date	Design	Description				FANUC CORPORATION		Sheet 10/12
	Date	Mar.14, 2017	Design	T.Hosaka	Apprv.				

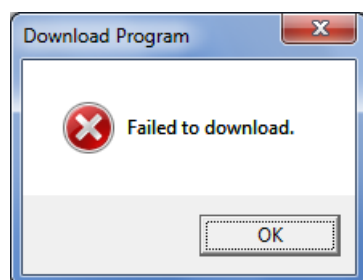
(4) Click the [Download] button to start downloading.

If file with the same name exists on the memory card, following dialog box is displayed and confirm overwrite.



(5) A selected file is downloaded to the memory card of CNC and the memory card file list is updated to the latest information accordingly.

If the download fails, the following dialog box is displayed



1.8.3 Operating Files on the memory card

1.8.3.1 Deleting a file

The procedure of deleting the file selected from the memory card file list is as follows.

(1) Click a file to be deleted in the memory card file list.

To select multiple files to be deleted, click each file while holding down the [Ctrl] key.

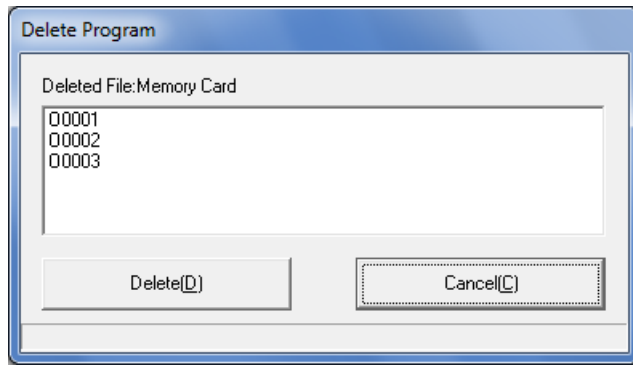
(2) The deletion confirmation dialog box is displayed when one of the following operations is performed.

A) Click the [Delete] Key.

B) Click the [Delete] command on the [Communication] menu.

C) Click the [Delete] command on the menu displayed by right-clicking a selected file.

						Title	FANUC PROGRAM TRANSFER TOOL ADDITIONAL EXPLANATION		
						Draw No.	B-64344EN/02-9		
Edit	Date	Design	Description			FANUC CORPORATION		Sheet	11/12
	Date	Mar.14, 2017	Design	T.Hosaka	Apprv.				



(3) Clicking the [Delete] button to delete a selected file.

To cancel the deletion, click [Cancel].

NOTE

When deleting is executed, the file is completely deleted.

Be very careful when deleting a file.

[illegible]